



PRATIQUES ARTISTIQUES

SE FORMER | PRATIQUER | S'INFORMER

SOMMAIRE

ACCOMPAGNEMENT SUR-MESURE

Tutorat pédagogique	p. 6
Atelier du choriste	p. 7
Formation-résidence	p. 8
Home studio	p. 9

SE FORMER

Communiquer efficacement sur les réseaux sociaux	p. 12
Développer sa personnalité vocale	p. 13
Techniques du son	p. 14
Être en scène	p. 15

PRATIQUER

Chanter avec San Salvador	p. 18
Danser avec La Parenthèse	p. 19
Sur scène avec Cyrano	p. 20

S'INFORMER

Réduire sa production de déchets	p. 22
Les outils collaboratifs numériques	p. 23
Le statut d'artiste-auteur	p. 24

INFORMATIONS PRATIQUES

Modalités d'inscription	p. 26
Bulletin d'inscription	p. 27
Mayenne Culture	p. 29
Partenaires	p. 30

Conception : Apapa Rosenthal © Nantes | Mise en page et rédaction : Mayenne Culture | Crédits photos : Mayenne Culture (sauf mentions contraires) | Typographie : Raleway | Impression : Imprimerie Faguier.

AVANT-PROPOS

PRATIQUES ARTISTIQUES

arts visuels | danse | musique | théâtre

Stages, formations sur-mesure, rendez-vous d'information ou rencontres avec des artistes professionnels... Via ces différents rendez-vous, Mayenne Culture souhaite accompagner dans leurs pratiques les plasticiens, musiciens, danseurs ou comédiens du département et répondre aux problématiques rencontrées par les associations culturelles.

Que vous soyez bénévole associatif, que vous pratiquiez votre discipline seul ou au sein d'un groupe, d'une chorale, d'un orchestre, d'une compagnie de danse ou d'une troupe théâtrale, ces propositions visent à :

- ▶ Répondre au mieux à vos besoins et attentes
- ▶ Susciter des rencontres et croisements entre publics et disciplines
- ▶ Favoriser l'ouverture à de nouveaux répertoires et domaines artistiques



ACCOMPAGNEMENT SUR-MESURE

Afin de répondre de façon personnalisée aux besoins d'artistes ou d'ensembles constitués (groupes, chorales, troupes, etc.), Mayenne Culture propose différents dispositifs d'accompagnement et de **formation à la carte**, dont les objectifs et le programme sont définis avec les bénéficiaires.



TUTORAT PÉDAGOGIQUE

GUIDER LES PRATIQUES
D'ENCADREMENT DES
ENSEMBLES AMATEURS

musique | théâtre

Ce dispositif propose un accompagnement personnalisé pour mieux appréhender l'encadrement d'un groupe ou ensemble amateur. Il s'agit de bénéficier du regard extérieur d'un professionnel, en s'appuyant sur des mises en situation avec le groupe du stagiaire ou lors de séances encadrées par son tuteur.

Tarif : 120 euros

Durée : 10 heures

Inscription :

Avant le vendredi 10 décembre 2021
Contacter Mayenne Culture en amont
de votre inscription

Dates : À définir, entre décembre 2021
et juin 2022

Lieu : Sur le lieu de répétition du stagiaire et/ou sur le lieu de travail du formateur.

PUBLIC

Chefs de chœur, chefs d'orchestre, responsables d'atelier-théâtre et metteurs en scène de troupe de théâtre.
Prérequis : aucun.

PROGRAMME

- ▶ Analyse des méthodes pédagogiques du stagiaire et du tuteur
- ▶ Travail spécifique sur un ou plusieurs modes de transmission
- ▶ Face-à-face pédagogique
- ▶ Mises en situation

FORMATEUR

À définir en fonction de la demande.

ATELIER DU CHORISTE

FORMATION IN SITU

musique

Dédié à la technique vocale et à la formation musicale, l'atelier du choriste fait peau neuve et propose l'intervention d'un formateur directement dans votre chorale.

Ce dispositif sur mesure vise à faciliter la vie des choristes avec des astuces et des techniques pour mieux chanter en chœur, et prendre plus de plaisir dans sa pratique du chant choral.

Tarif : 48 euros

Durée : 4 heures

Inscription :

Avant le vendredi 10 décembre 2021
Contacter Mayenne Culture en amont
de votre inscription

Dates : À définir, entre décembre 2021
et juin 2022

Lieu : Sur le lieu de répétition habituel de l'ensemble vocal.



PUBLIC

Ensembles vocaux.
Prérequis : aucun.

PROGRAMME

À définir en fonction des besoins et attentes.

Pistes de travail possibles :

- ▶ Technique vocale
- ▶ Physiologie de la voix
- ▶ Chanter avec une partition
- ▶ Le rythme et le corps
- ▶ L'harmonie et le son du chœur

FORMATEUR

À définir en fonction du programme.

FORMATION- RÉSIDENCE

ACCOMPAGNEMENT ARTISTIQUE

danse | musique | théâtre

Visant à répondre de façon adaptée aux besoins identifiés par le groupe, l'ensemble ou la troupe, cette formation individualisée vise à apporter des compétences complémentaires et un regard extérieur sur son fonctionnement, ses méthodes de travail et son projet artistique.

Tarif : 12 euros / heure

Durée : De 3 à 24 heures (4 jours). À définir selon les objectifs.

Inscription :

Avant le vendredi 10 décembre 2021
Contacter Mayenne Culture en amont de votre inscription

Dates : À définir, entre décembre 2021 et juin 2022

Lieu : À définir en fonction des besoins de la formation.



PUBLIC

Artistes et groupes musiques actuelles, ensembles instrumentaux, ensembles vocaux, troupes de théâtre et compagnies de danse.
Prérequis : disposer d'une expérience artistique (scène ou studio).

PROGRAMME

À définir en fonction des besoins et attentes. Pistes de travail possibles :

Groupes musiques actuelles

- ▶ Regard global sur le projet artistique
- ▶ Gestion du son sur scène
- ▶ Gestion de la scène, aisance scénique et rapport au public
- ▶ Composition et arrangement en groupe
- ▶ Mise en place, travail rythmique

Ensembles vocaux ou instrumentaux

- ▶ Travail de l'écoute
- ▶ Rapport à l'espace et à la scène
- ▶ Technique vocale
- ▶ Interprétation d'un répertoire

Troupes de théâtre

- ▶ Fondamentaux du jeu d'acteur
- ▶ Techniques de jeu spécifiques au projet de la troupe
- ▶ Rapport à l'espace, la voix, la diction, le maquillage, la création sonore

Compagnies de danse

- ▶ Outils pour réaliser une création sonore
- ▶ Exploration des systèmes de composition et d'écriture chorégraphique
- ▶ Travail sur l'espace et le rapport au public, les costumes et les accessoires

FORMATEUR

À définir en fonction de la demande.



HOME STUDIO

PERFECTIONNEMENT INDIVIDUALISÉ

musique

Cette formation « à domicile » vise à répondre de manière personnalisée aux besoins des musiciens (musiques électroniques, hip hop, rock, chanson...) souhaitant bénéficier des conseils, de l'accompagnement et du regard d'un intervenant professionnel, afin d'optimiser leurs créations (MAO) et/ou enregistrements home studio.

Tarif : 12 euros / heure

Durée : De 3 à 12 heures (2 jours). À définir selon les objectifs.

Inscription :

Avant le vendredi 10 décembre 2021
Contacter Mayenne Culture en amont de votre inscription

Dates : À définir, entre décembre 2021 et juin 2022

Lieu : Home studio du musicien bénéficiant de la formation. En fonction des objectifs, possibilité de travailler dans un autre lieu.

PUBLIC

Home studios, musiciens, chanteurs, producteurs MAO, beatmakers et ingénieurs du son.
Prérequis : maîtrise minimum des outils MAO.

PROGRAMME

À définir en fonction des besoins et attentes. Pistes de travail possibles :

- ▶ Configuration du home studio, environnement acoustique, choix du matériel utilisé et adaptation aux besoins du musicien
- ▶ Composition et arrangement : utilisation des logiciels, instruments virtuels, techniques de sampling...
- ▶ Utilisation de contrôleurs (USB / midi)
- ▶ Prise de son : choix des micros, placements...
- ▶ Traitement du son : effets, compression, égalisation...
- ▶ Mixage : spatialisation, dynamique, panoramique...

FORMATEUR

À définir en fonction de la demande.



SE FORMER

Transversaux ou spécifiques à une discipline (théâtre, danse, musique), les **stages collectifs** s'adressent aux amateurs comme aux professionnels, et peuvent aborder des thématiques artistiques, techniques ou administratives.

COMMUNIQUER EFFICACEMENT SUR LES RÉSEAUX SOCIAUX

STRATÉGIE ET OUTILS

arts visuels | danse | musique | théâtre

Comment utiliser les réseaux sociaux pour accroître sa visibilité, toucher plus largement le public et les professionnels, fidéliser, susciter l'engagement et les interactions ? Quel contenu produire pour quel réseau ? Quelle « histoire » raconter pour toucher quel public ?

À partir d'exercices et d'exemples, l'objectif est de comprendre les usages et pratiques des réseaux, et d'acquérir les méthodes et outils de base du community management.

Tarif : 18 euros

Durée : 7,5 heures

Effectif : Limité à 12 inscrits

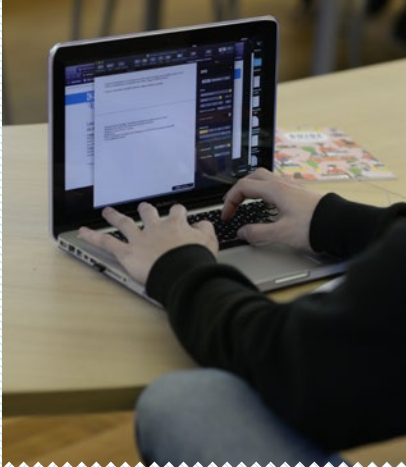
Inscription :

Avant le vendredi 24 décembre 2021

Date : Samedi 15 janvier 2022

Horaires : 9h30-13h | 14h-18h

Lieu : Laval (Mayenne Culture)



PUBLIC

Artistes, groupes de musiques actuelles, chargés de communication, chargés de diffusion.

Pré-requis : disposer de compte(s) sur les réseaux sociaux et utiliser régulièrement ces réseaux. Être équipé si possible d'un ordinateur et d'un smartphone lors de la formation.

PROGRAMME

- ▶ Comprendre les réseaux sociaux : business modèle, logique de l'algorithme, choisir son outil
- ▶ Définir une ligne éditoriale (aspect graphique, ton...) et utiliser le storytelling (c'est quoi ? Quand est-ce utile ?)
- ▶ Fonctionnalités et usages des différents réseaux : zoom sur Facebook, Instagram et Tik Tok
- ▶ Les outils du community manager : comment planifier et programmer efficacement ses publications (Creator), choisir ses hashtags (Ingramer), édition photo et vidéo, statistiques utiles...
- ▶ Connecter son contenu streaming sur les réseaux

FORMATEUR

Fondateur de l'agence de communication digitale Studio Volume, **Hans-Paul Landriève** est formateur (Trempe...) et travaille à la promotion sur les réseaux de nombreux artistes et festivals (Hellfest, Rock en Seine, Papillons de Nuit, Cabadzi, KO KO MO...).

DÉVELOPPER SA PERSONNALITÉ VOCALE

APPROFONDISSEMENT TECHNIQUE VOCALE

danse | musique | théâtre

Ce stage s'adresse aux chanteurs qui souhaitent mieux appréhender leur potentiel vocal, explorer leur voix et acquérir une méthode pour travailler en autonomie au quotidien.

À partir du répertoire des participants et par la pratique : travailler la technique vocale propre à son univers musical, développer une nouvelle conscience de sa voix et travailler l'interprétation, en plaçant ses émotions au service de la musique.

Tarif : 42 euros

Durée : 15 heures

Effectif : Limité à 8 inscrits

Inscription :

Avant le vendredi 7 janvier 2022

Dates : Vendredi 28, samedi 29 et dimanche 30 janvier 2022

Horaires : 18h30-21h30 (vendredi) 10h-13h | 14h30-17h30 (samedi et dimanche)

Lieu : Laval (Conservatoire à rayonnement départemental de Laval Agglo)



PUBLIC

Musiciens, danseurs et comédiens. Pré-requis : disposer de bases en technique vocale et/ou d'une expérience artistique (scène, studio...).

PROGRAMME

- ▶ Expérimenter les différents types d'émissions vocales (belting, voix de proximité, falsetto, etc.)
- ▶ Comprendre le rôle des harmoniques et des formants acoustiques de la voix
- ▶ Utiliser « les commandes de la voix » (parties du corps qui participent au geste vocal) pour choisir le timbre adapté à l'univers d'une chanson
- ▶ Comprendre sa tessiture, explorer les différentes facettes de son timbre pour servir au mieux son identité artistique
- ▶ Dénouer une contrainte de technique vocale, à partir d'exemples dans son répertoire
- ▶ Travailler son phrasé et son articulation
- ▶ Protéger sa voix : confort et santé vocale
- ▶ Bilan vocal et travail personnalisé

FORMATEUR

Chanteur et professeur en technique vocale (Cyril Atef, Charlotte Gainsbourg, Tété, Vianney...), **François Valade** est formateur pour l'école Atla, le Studio des variétés, Tremolino...



TECHNIQUES DU SON

INITIATION

danse | musique | théâtre

S'appuyant sur de nombreuses mises en situation, ce stage permet d'acquérir les bases pratiques de la sonorisation et de se familiariser avec l'environnement technique des spectacles pour pouvoir communiquer avec les professionnels.

Il s'agit de répondre de façon adaptée aux problématiques des participants, et de favoriser leur autonomie, afin que chacun puisse utiliser ce matériel en situation de répétition ou de spectacle.

Tarif : 36 euros

Durée : 14 heures

Effectif : Limité à 12 inscrits

Inscription :

Avant le vendredi 4 février 2022

Dates : Samedi 26 février et dimanche 27 février 2022

Horaires : 9h30-12h30 | 14h-18h

Lieu : Mayenne (Pôle culturel Le Grand Nord)

PUBLIC

Associations culturelles, organisateurs d'événements, artistes et groupes musicaux actuelles, ensembles instrumentaux, ensembles vocaux, troupes de théâtre, compagnies de danse, techniciens son, enseignants et artistes-intervenants des établissements d'enseignement artistique.

Prérequis : aucun.

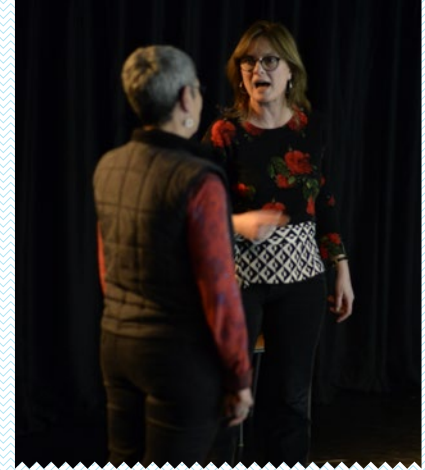
PROGRAMME

- ▶ Connaître le vocabulaire technique pour mieux comprendre et se faire comprendre
- ▶ Construction d'une chaîne électro-acoustique et présentation de ses différents éléments : micros, périphériques, console, enceintes..
- ▶ Les différents câblages en son, les D.I, les micros : choix et notions de prises de son
- ▶ Mises en situation pratique en demi-groupe avec un groupe musical « témoin » : implantation de la scène, réalisation d'une fiche technique, son de plateau, mise en place des micros, câblage, patch, balances..

FORMATEURS

Jérémy Frère, musicien et régisseur son (Orly, Terra Incognita, studios de répétition Le Cube..)

Bruno Legrand est animateur et régisseur de La Boussole, studios de répétition du conservatoire de Mayenne Communauté.



ÊTRE EN SCÈNE

INTERPRÉTATION, LÂCHER PRISE, GESTION DU TRAC

danse | musique | théâtre

À partir de son propre répertoire, apprendre à gagner en aisance corporelle, à faire face au public en étant au mieux de ses capacités, à mettre ses émotions au service de son expression et à prendre du plaisir tout en donnant aux autres.

Par des exercices ludiques et collectifs, montrer qu'à partir d'un contenu, quelle qu'en soit la forme (mots, musique, chorégraphie...), l'artiste interprète peut « raconter son histoire » en la réinventant à chaque représentation.

Tarif : 36 euros

Durée : 12 heures

Effectif : Limité à 12 inscrits

Inscription :

Avant le vendredi 18 février 2022

Dates : Samedi 12 et dimanche 13 mars 2022

Horaires : 10h-13h | 14h30-17h30

Lieu : Laval (Conservatoire à rayonnement départemental de Laval Agglo)

PUBLIC

Musiciens et chanteurs (en solo ou en groupe), comédiens et danseurs.

Prérequis : disposer d'une expérience minimum de la scène.

CONTENU

- ▶ Préparer l'entrée et la sortie de scène
- ▶ La prise de parole pour présenter une chanson, un spectacle..
- ▶ La gestion de l'espace scénique
- ▶ La gestion du trac sur scène
- ▶ Affirmer sa présence
- ▶ Travailler sa concentration
- ▶ Travailler l'interprétation
- ▶ Créer une interaction avec le public
- ▶ Travail individuel et collectif en condition scénique

FORMATRICE

Musicienne, comédienne et professeur de musique, **Virginie Aster** encadre des ateliers de préparation à la scène pour la Philharmonie de Paris et le Conservatoire national supérieur de Paris. Elle est l'auteur du guide *Apprivoiser son trac* aux éditions Fayard.



PRATIQUER

Le temps d'un week-end ou d'un projet plus suivi, pour rencontrer d'autres musiciens, chanteurs, danseurs ou comédiens, découvrir de nouveaux domaines artistiques, enrichir sa pratique ou se plonger dans l'univers d'un artiste professionnel.

CHANTER AVEC SAN SALVADOR

CHOEUR ÉPHÉMÈRE

musique

Chantez sur scène avec San Salvador, ça vous tente ? Ce sextet vocal renouvelle le répertoire traditionnel occitan, entre transe électro, énergie punk et orchestrations savantes.

Le temps d'un projet, découvrez un univers vocal singulier, immergez-vous dans la musicalité de la langue occitane, engagez-vous dans une aventure artistique qui se conclura par trois concerts associant, sur plusieurs morceaux, San Salvador et le chœur éphémère.

Tarif : Gratuit (hors adhésion)

Durée : 28 heures (répétitions)

Effectif : Limité à 25 inscrits

Inscription :

Avant le vendredi 10 décembre 2021, en ligne : <https://bit.ly/choeur-san-salvador>

Dates, horaires et lieux :

► Répétitions

Lundis 10 janvier, 21 février, 7-21 mars, 4-25 avril, 30 mai, mercredi 8 juin 2022 | 20h-22h | Laval
Dimanches 23 janvier, 15 mai 2022 | 10h-17h | Lieu à confirmer

► Concerts

9 juin (Loiron-Ruillé), 10 juin (Changé), 12 juin (Mayenne)



© Antoine Parouty

PUBLIC

Musiciens, chanteurs et choristes. À partir de 15 ans. Nécessite assiduité et travail personnel.

Prérequis : disposer d'une expérience du chant en chœur, chorale, groupe, etc.

PROGRAMME

- 10 répétitions
- Travail individuel sur enregistrements entre les répétitions
- 3 concerts

INTERVENANTS

L'encadrement du chœur et la direction musicale du projet sont assurés par **Christophe Girard**, chanteur et chef de chœur.

Du Chainon aux Transmusicales, des centres culturels aux festivals de musiques actuelles, **San Salvador** passe partout. Et partout, ce chœur populaire du Massif Central fait sensation. Six voix puissantes, presque chamaniques, pour une alchimie subtile d'harmonies vocales douces et chaleureuses, sauvagement balayées par une rythmique implacable.

DANSER AVEC LA PARENTHÈSE

COMPAGNIE ÉPHÉMÈRE

danse

En lien avec la dernière création de la compagnie La Parenthèse, Mayenne Culture invite pour une deuxième année le chorégraphe Christophe Garcia afin d'associer des danseurs amateurs d'âges différents à son processus artistique.

Des week-ends de rencontre et d'immersion chorégraphique avec les artistes de la compagnie permettront de partager ce projet et d'inventer une route parallèle à la pièce *Les nuits d'été* créée en 2021.

Objectif : proposer une création inédite pour le musée Robert Tatin ou d'autres sites patrimoniaux de la Mayenne à l'été 2022.

Tarif : Gratuit (hors adhésion)

Durée : 25 heures (répétitions)

Effectif : Limité à 25 inscrits

Inscription :

Avant le 10 janvier 2022 en ligne : <https://bit.ly/compagnie-la-parenthese>

Dates, horaires et lieux :

► Répétitions

Dimanches 3 avril, 15 mai, 12 juin 2022 | 10h-16h | Laval agglo
Samedis 14 mai, 11 juin 2022 | 14h30-18h30 | Laval agglo

► Spectacle et répétition générale

Sur site pendant le festival *Les nuits de la Mayenne* en juillet-août. À confirmer.



PUBLIC

Danseurs. À partir de 16 ans. Prérequis : pratique régulière de la danse.

PROGRAMME

La création avec le groupe amateur s'inspire du thème de la pièce de la compagnie : un voyage allégorique vers une terre inconnue, comme peut l'être l'amour idéal, qui s'incarne par la danse et la musique romantique.

Le chorégraphe s'attachera à :

- Questionner le rapport au jeu, au spectateur, à l'espace et à la musique
- Créer des moments de danse simples à partir de différentes sources d'inspiration, littéraires ou visuelles
- Permettre aux danseurs de se rencontrer et rencontrer un lieu du patrimoine grâce à la danse.

INTERVENANTS

La compagnie **La Parenthèse** tisse depuis 20 ans des collaborations très étroites entre artistes interprètes et chorégraphe. Les danseuses Julie Compans et Charline Lianes ainsi que le chorégraphe Christophe Garcia interviendront lors des week-ends de création avec le groupe.

SUR SCÈNE AVEC CYRANO

TROUPE ÉPHÉMÈRE

théâtre

Une cinquantaine de personnages de second plan peuple l'œuvre d'Edmond Rostand, *Cyrano de Bergerac* : bourgeois, pâtissier, soldat, religieux... Dans sa mise en scène de la pièce, la compagnie Ultrabutane 12.14 dédie une place majeure à ces personnages, en proposant une version moderne du chœur théâtral antique, et en y associant un groupe de comédiens amateurs qui jouent ces différents rôles. La compagnie vous invite à participer à cette création collective et à la rejoindre sur scène. Cette aventure théâtrale se conclura par deux représentations au festival Les nuits de la Mayenne.

Tarif : Gratuit (hors adhésion)

Durée : 27 heures

Inscription :

Avant le vendredi 15 avril 2022, en ligne : <https://bit.ly/troupe-Cyrano>

Date(s) et horaires :

► Répétitions

Samedi 11 et dimanche 12 juin 2022 | 10h-17h30
Samedi 9 et dimanche 10 juillet 2022 | 10h-17h30

► Générales et représentations

Semaine du 18 au 24 juillet 2022, en soirée. Dates à préciser.

Lieu(x)

En Mayenne. Lieux à préciser.



PUBLIC

Comédiens et amateurs de théâtre curieux.

Prérequis : aucun.

PROGRAMME

Le groupe de comédiens amateurs apportera l'atmosphère recherchée pour les scènes des cuisines, du champ de bataille ou du couvent. Il s'agit de travailler sur le corps, les déplacements, les rythmes et les chorégraphies qui viendront souligner des moments importants de la pièce.

Pendant le spectacle, ce groupe est disséminé dans le public ou joue sur scène avec les comédiens, selon une partition rigoureuse qui sera découverte lors des répétitions :

- Deux weekends de répétition
- Deux répétitions générales
- Deux représentations dans le cadre du festival Les nuits de la Mayenne

INTERVENANTE

Formée par le Papillon Noir Théâtre, **Lucie Dumaine** est comédienne, metteuse en scène et intervenante pour de nombreux ateliers théâtre. Elle signe, au sein de la compagnie Ultrabutane 12.14, la mise en scène de *Cyrano*.

S'INFORMER

Accordant une large place aux questions des participants, les **rendez-vous info** ont pour objectif de favoriser le partage d'expériences et de proposer des réponses concrètes aux besoins en matière administrative, technique ou de communication.



RÉDUIRE SA PRODUCTION DE DÉCHETS

SUR UN ÉVÉNEMENT CULTUREL

arts visuels | danse | musique | théâtre

Face aux enjeux climatiques, nombre d'événements se mobilisent pour réduire leur impact environnemental. La gestion des déchets constitue une bonne porte d'entrée pour s'engager dans une démarche éco-responsable. Comment éviter le gaspillage, réduire les déchets à la source, favoriser leur collecte et leur valorisation, mobiliser les bénévoles et sensibiliser le public à ces questions ?

S'appuyant sur des exemples concrets, ce temps de partage d'expérience vise à apporter des réponses et outils pratiques.

Tarif : Gratuit (hors adhésion)

Durée : 4 heures

Effectif : limité à 12 inscrits

Inscription :

Avant le vendredi 12 novembre 2021

Date : Samedi 27 novembre 2021

Horaires : 14h-18h

Lieu : Laval (Mayenne Culture)

PUBLIC

Membres d'associations culturelles, festivals, organisateurs d'événement, collectivités souhaitant initier ou développer une démarche éco-responsable.
Prérequis : aucun.

PROGRAMME

- ▶ Les enjeux environnementaux liés aux déchets : où vont-ils, pourquoi les réduire ?
- ▶ Identifier en amont les productions de déchets et s'approprier une méthode d'auto diagnostic déchets
- ▶ Définir des axes d'amélioration et un plan d'actions ciblé
- ▶ Focus sur les déchets liés à la restauration
- ▶ Identifier les structures ressources et filières de recyclage
- ▶ Animer une équipe bénévole type « bridages vertes »
- ▶ Retours d'expérience d'un organisateur

INTERVENANTE

Après une expérience dans le domaine du traitement des déchets ménagers, **Aude Leblanc** assure au sein du CPIE Mayenne (centre permanent d'initiatives pour l'environnement) une mission de sensibilisation à l'éco-responsabilité.

LES OUTILS COLLABORATIFS NUMÉRIQUES

POUR FACILITER LA COOPÉRATION ASSOCIATIVE

arts visuels | danse | musique | théâtre

Inscriptions en ligne, plateformes de partage de documents, outils de coordination des bénévoles, agendas partagés... Des outils collaboratifs gratuits, comme Google drive, apportent des solutions pour faciliter le travail collectif, la communication interne, le partage d'informations, la mise en œuvre de projets simultanément...

Ce rendez-vous vise à présenter ces outils, leurs usages et la manière dont ils peuvent être adaptés par une association organisant un événement culturel, gérant une chorale, etc.

Tarif : Gratuit (hors adhésion)

Durée : 4 heures

Effectif : limité à 12 inscrits

Inscription :

Avant le vendredi 14 janvier 2022

Date : Samedi 29 janvier 2022

Horaires : 14h-18h

Lieu : Laval (Mayenne Culture)



PUBLIC

Responsables associatifs, chargés de coordination d'équipes bénévoles au sein d'associations culturelles, festivals, ensembles instrumentaux et vocaux, troupes de théâtre, groupes de musiques actuelles...

Prérequis : pratique régulière des outils de bureautique (word, excel...) et de la navigation web.

PROGRAMME

- ▶ Les fonctionnalités de Google : agenda, tableur, questionnaire, drive, listes de diffusion, messagerie... et comment aller plus loin
- ▶ Outils de coordination des bénévoles : inscription, mailing, présentation et fonctionnement d'un outil de planning (tableur)
- ▶ Outils de communication rapide (Slack, WhatsApp...), outils collaboratifs de partage de tâches (Trello, Padlet...)
- ▶ Mises en situation pratique à partir des propositions des participants

INTERVENANT

Steven Jourdan, coordinateur et programmateur du festival Un singe en été et de la saison musiques actuelles PAMPA ! à Mayenne.



LE STATUT D'ARTISTE-AUTEUR

MODE D'EMPLOI

arts visuels | musique

Le statut d'artiste-auteur offre un cadre social et fiscal aux activités des auteurs (plasticiens, écrivains...). Ce statut a connu de nombreuses évolutions depuis 2020. Comment y accède-t-on, que doit-on déclarer aux impôts ou faire figurer sur une facture dans ce cadre ? De quoi doit-on tenir compte quand on rémunère un artiste-auteur ?

Ce rendez-vous permettra aux artistes et diffuseurs de faire le point sur ce statut, de comprendre ses spécificités et ce qu'elles induisent en termes de rémunération.

Tarif : Gratuit (hors adhésion)

Durée : 4 heures

Inscription :

Avant le vendredi 11 février 2022

Date : Samedi 26 février 2022

Horaires : 14h-18h

Lieu : Laval (Mayenne Culture)

PUBLIC

Auteurs de toutes disciplines (plasticiens, écrivains, compositeurs, réalisateurs, photographes...), organisateurs d'exposition (associations, collectivités...), éditeurs...

Prérequis : aucun.

PROGRAMME

- ▶ Le statut d'artiste-auteur : pour qui ? Activités et revenus artistiques (ventes, droits d'auteur, honoraires...)
- ▶ Que faire en cas de pluriactivité ?
- ▶ Le régime social : obligations, déclaration, cotisations, pré-compte...
- ▶ Le régime fiscal : impôts, facturation...
- ▶ Point sur le pôle arts visuels Pays de la Loire, structure ressources pour les artistes

INTERVENANTE

Co-fondatrice d'amac, agence spécialisée en arts visuels, **Virginie Lardière** est formatrice et intervient régulièrement sur le statut d'artiste-auteur et le droit d'auteur.

INFORMATIONS PRATIQUES

MODALITÉS D'INSCRIPTION

PRATIQUES ARTISTIQUES

À lire avant toute inscription

SITUATION SANITAIRE

Les modalités d'organisation des actions sont susceptibles d'être modifiées en fonction de la situation sanitaire. Une information à jour sera disponible sur notre site web : www.mayenneculture.fr

PUBLIC

Les formations et actions figurant dans ce programme sont destinées prioritairement aux personnes résidant en Mayenne. Les personnes ne résidant pas en Mayenne peuvent s'y inscrire, sous réserve de places disponibles.

ACCÈS POUR TOUS

Mayenne Culture est à l'écoute de toute demande spécifique en cas de situation de handicap, afin de faciliter votre participation à nos formations.

INSCRIPTIONS ET MODALITÉS COMPTABLES

L'inscription est effective dès que Mayenne Culture reçoit, dans la limite des places disponibles, le règlement par chèque (à l'ordre de Mayenne Culture), espèces, chèque jeunes collégiens, chèque Loisirs Caf.

Le règlement peut être effectué à titre individuel ou via une association.

Le règlement s'effectue par formation. Le droit d'inscription (coût pédagogique et adhésion) est encaissable et facturable dès le premier jour de la formation.

MODALITÉS D'ADHÉSION

L'adhésion à Mayenne Culture est obligatoire. Elle est valable du 1^{er} juillet 2021 au 30 juin 2022.

Le coût de l'adhésion est de :

- ▶ 10€ pour les inscriptions individuelles
- ▶ 20€ pour les associations et structures de droit privé ou public

Cette adhésion autorise à participer aux activités proposées pour la saison 2021/2022, et à participer à la vie de l'association Mayenne Culture.

ANNULATION

En cas d'annulation du fait de Mayenne Culture, le droit d'inscription versé est intégralement remboursé.

Pour tout désistement du stagiaire intervenant après la date limite d'inscription, Mayenne Culture procède à l'encaissement intégral du règlement, sauf cas de force majeure dûment justifié le jour du désistement.

Tout stage commencé est dû intégralement.

BULLETIN D'INSCRIPTION

PRATIQUES ARTISTIQUES 2021/2022

Mayenne Culture

IDENTIFICATION

Madame Monsieur

Nom :

Prénom :

Date de naissance :

Adresse :

Code postal :

Ville :

Téléphone :

E-mail :

Acceptez-vous de recevoir des informations relatives aux activités de Mayenne Culture ?

oui non

▶ Êtes-vous membre d'une structure ?

- Association
- Compagnie de danse
- Ensemble vocal
- Ensemble instrumental
- Groupe de musiques actuelles
- Troupe de théâtre
- Autre :

Nom :

Discipline(s)/instrument(s) pratiqué(s) :

PRISE EN CHARGE VIA UNE ASSOCIATION

Association :

Adresse :

Code postal :

Ville :

Téléphone :

E-mail :

DROIT À L'IMAGE

J'autorise Je n'autorise pas Mayenne Culture à diffuser les photographies et vidéos capturées lors des actions auxquelles je me suis inscrit(e) et sur lesquelles je figure. Cette autorisation est valable pour l'édition des documents de communication imprimés et numériques de Mayenne Culture ainsi que pour la promotion de ses activités dans les médias et auprès de ses partenaires. Cette autorisation pourra être révoquée à tout moment par le signataire. La présente autorisation est inaccessibles à une structure tierce.

FORMATIONS

- Tutorat pédagogique | p. 6
- Atelier du choriste | p. 7
- Formation-résidence | p. 8
- Home studio | p. 9
- Communiquer efficacement sur les réseaux sociaux | p. 12
- Développer sa personnalité vocale | p. 13
- Technique du son | p. 14
- Être en scène | p. 15
- Chanter avec San Salvador | p. 18
(en ligne : <https://bit.ly/choeur-san-salvador>)
- Danser avec La Parenthèse | p. 19
(en ligne : <https://bit.ly/compagnie-la-parenthese>)
- Sur scène avec Cyrano | p. 20
(en ligne : <https://bit.ly/troupe-Cyrano>)
- Réduire sa production de déchets | p. 22
- Les outils collaboratifs numériques | p. 23
- Le statut d'artiste-auteur | p. 24

Tarif	Date limite d'inscription
120 euros	10 déc.
48 euros	10 déc.
12 euros/heure	10 déc.
12 euros/heure	10 déc.
18 euros	12 nov.
42 euros	7 jan.
36 euros	4 fév.
36 euros	18 fév.
gratuit	18 fév.
gratuit	10 jan.
gratuit	15 avr.
gratuit	12 nov.
gratuit	14 jan.
gratuit	11 fév.

ADHÉSION OBLIGATOIRE À MAYENNE CULTURE (Voir modalités d'inscription, p. 26)

- 10 euros (individuel) | 20 euros (association)

Date et signature :

Bulletin à retourner à :

Mayenne Culture | 84 avenue Robert Buron | CS 21429 | 53014 Laval cedex
02 43 67 60 90 | contact@mayenneculture.fr

Les informations recueillies dans ce bulletin d'inscription font l'objet d'un traitement informatique destiné à effectuer le suivi administratif des stagiaires. Conformément à la loi « Informatiques et libertés » du 6 janvier 1978 modifiée et au Règlement général sur la protection des données du 27 avril 2016, vous disposez d'un droit d'accès, de rectification et d'effacement des données vous concernant, d'opposition et de limitation du traitement de ces données, ainsi que d'un droit à la portabilité de vos données. Vous pouvez l'exercer par courrier électronique auprès de Mayenne Culture : contact@mayenneculture.fr. Vos données personnelles ne peuvent être transmises à des tiers que dans le cadre de la gestion de votre contrat avec Mayenne Culture.

MAYENNE CULTURE

AGENCE CULTURELLE DÉPARTEMENTALE

mayenneculture.fr

Maître d'œuvre de la politique culturelle du Département, Mayenne Culture porte un programme d'actions d'intérêt départemental, favorise les coopérations entre territoires et entre acteurs culturels, et assiste le Conseil départemental dans la définition de ses orientations et dans ses décisions. Association au service du rayonnement et de l'aménagement culturels de la Mayenne, elle intervient en faveur de la musique, de la danse, du théâtre, du cinéma et des arts visuels. L'agence développe son activité dans les domaines de l'éducation artistique, des pratiques en amateur et professionnelles, de la formation, de la création, de la diffusion, de la fréquentation et de la connaissance des œuvres, de l'observation, de l'ingénierie culturelle et de l'accompagnement des acteurs.

Mayenne Culture
84 avenue Robert buron | CS 21429
53014 Laval cedex

02 43 67 60 90
contact@mayenneculture.fr
mayenneculture.fr

ÉQUIPE

- ▶ **Monia Bazzani**
Chargée de mission éducation artistique et culturelle | référente danse
- ▶ **Esther Brice**
Responsable communication
- ▶ **Coralie Cavan**
Chargée de mission diffusion | Directrice artistique des Nuits de la Mayenne | référente patrimoine
- ▶ **Gaëlle Desmaires**
Assistante administrative | responsable billetterie
- ▶ **Cécile Gaillard**
Responsable du pôle d'appui aux politiques culturelles | référente territoires
- ▶ **Arnaud Galopin**
Administrateur
- ▶ **Arnaud Hamelin**
Directeur
- ▶ **Sonia Lamy**
Chargée de mission production musicale et gestion administrative
- ▶ **Nicolas Moreau**
Chargé de mission actions artistiques | référent musique et arts visuels
- ▶ **Agathe Mouchard**
Chargée de mission formation | référente théâtre
- ▶ **Anne-Sophie Thuet**
Gestionnaire territoires
- ▶ **Néda Yazdanian**
Chargée de mission politiques culturelles

DÉPARTEMENT DE LA MAYENNE

La culture est un élément indispensable au bien-être et à l'épanouissement de nos concitoyens. Très attaché à une culture de proximité, créatrice de lien social et levier d'égalité des chances, le Département s'attache à promouvoir une offre culturelle diversifiée et de qualité accessible à tous. Il encourage cette démocratisation culturelle en développant des partenariats privilégiés avec le monde associatif et les collectivités locales. Grâce au Département, la culture est un art vivant à pratiquer selon ses envies et permet à chacun découverte et partage de l'ensemble des disciplines artistiques.

PARTENAIRES

Conseil départemental de la Mayenne
| Ministère de la culture et de la communication-DRAC Pays de la Loire |
Conseil régional des Pays de la Loire |
CPIE Mayenne - Bas-Maine | Laval Agglomération | Mayenne Communauté |
Pôle arts visuels Pays de la Loire

MAYENNE CULTURE

84 avenue Robert Buron

CS 21429

53014 Laval cedex

02 43 67 60 90

contact@mayenneculture.fr

mayenneculture.fr

facebook.com/mayenneculture

twitter.com/mayenneculture

